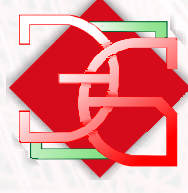
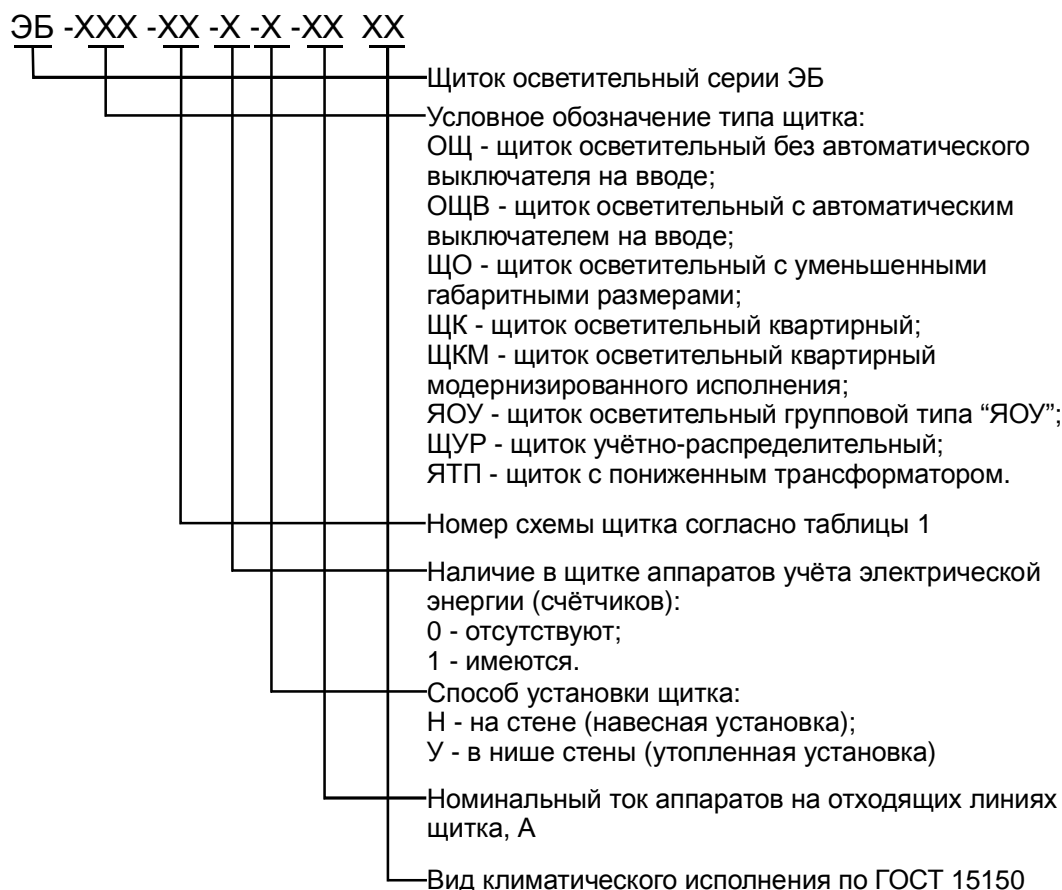
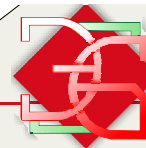




Электрорыбмзнес

**ЩИТКИ ОСВЕТИТЕЛЬНЫЕ
СЕРИИ ЭБ**





Щитки осветительные предназначены для распределения электрической энергии, нечастых оперативных включений и отключений электрических цепей, защиты от перегрузок и токов короткого замыкания осветительных сетей трехфазного переменного тока напряжением 380/220В частотой 50Гц.

Щитки ОЩВ, УОЩВ классифицируются по количеству отходящих линий, наличию/отсутствию аппаратов защиты (на вводе и линейных группах), исполнению (навесное / утопленное), степени защиты (типоисполнения представлены в таблице 1).

Щитки серии ЯОУ классифицируются по номинальному току вводного автомата/выключателя нагрузки, количеству отходящих линий, исполнению, степени защиты (типоисполнения представлены в таблице 1).

Щиток каждого типоразмера комплектуется автоматическими выключателями на Din-рейку (по желанию заказчика – других модификаций), аппаратами дифференциальной защиты (УЗО, АД и др.), номинальные токи расцепителей которых оговариваются при заказе.

Крепление щитков к основанию, в зависимости от исполнения и степени защиты:

- через отверстие в задней стенке;
- распорными болтами с боковых сторон;
- при помощи наружных лап для крепления

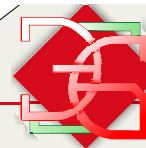
Соответствуют ТУ ВУ 101262343.004-2008.

Примечание: По желанию заказчика, осветительные щитки серий ОЩВ, УОЩВ, ЯОУ могут быть изготовлены с другим количеством отходящих линий, с использованием дополнительной аппаратуры, в связи с чем габаритные размеры этих щитов могут быть изменены.



Таблица 1. Основные параметры щитков осветительных серии ЭБ

Условное обозначение щитка	Схема щитка (номер рисунка)	Номинальный ток щитка, А	Номинальный ток вводного аппарата, А	Отходящие линии		Габаритные размеры (№ рисунка)	Масса не более, кг
				Количество аппаратов	Номинальные токи аппаратов		
Щитки осветительные							
ЭБ-ОЩ.01.0.Н УХЛ4	1.1	63	-	6	16;25	2.1	9.0
ЭБ-ОЩ.02.0.Н УХЛ4	1.2	100	-	12		2.1	9.0
ЭБ-ОЩ.01.0.У УХЛ4	1.1	63	-	6		2.2	9.0
ЭБ-ОЩ.02.0.У УХЛ4	1.2	100	-	12		2.2	9.0
ЭБ-ОЩ.03.0.Н УХЛ4	1.3	63	63	6		2.1	9.0
ЭБ-ОЩ.04.0.Н УХЛ4	1.4	100	100	12		2.1	9.0
ЭБ-ОЩ.03.0.У УХЛ4	1.3	63	63	6		2.2	9.0
ЭБ-ОЩ.04.0.У УХЛ4	1.4	100	100	12		2.2	9.0
ЭБ-ЩО.02.0.У УЗ	1.2	63	-	12	6,3;10;16	2.3	7.0
ЭБ-ЩО.04.0.У УЗ	1.4	63	63	12		2.3	7.0
ЭБ-ЩО.05.0.У УЗ	1.5	63	63	6		2.3	7.0
ЭБ-ЩО.06.0.У УЗ	1.6	63	-	7		2.3	7.0
ЭБ-ЩО.07.0.У УЗ	1.7	63	-	12		2.3	7.0
ЭБ-ЯОУ.03.0.Н УЗ	1.3	63	63	6	16;25	2.4	8.0
ЭБ-ЯОУ.04.0.Н УЗ	1.4	100	100	12		2.4	8.0
ЭБ-ЯОУ.08.0.Н УЗ	1.8	100	100	2	16;25;40;63	2.4	8.0
Щитки осветительные квартирные							
ЭБ-ЩК21.1.Н УХЛ4	1.9	63	63	6	16;25;40	2.5	7.5
ЭБ-ЩК21.1.У УХЛ4	1.9	63	63	6		2.6	4.5
ЭБ-ЩКМ.21.1.Н УХЛ4	1.9	63	63	6		2.7	7.5
ЭБ-ЩКМ.21.1.У УХЛ4	1.9	63	63	6		2.8	4.5
ЭБ-ЩКМ.22.1.Н УХЛ4	1.10	40	40	6	10;16;25	2.7	7.5
ЭБ-ЩКМ.22.1.У УХЛ4	1.10	40	40	6		2.8	4.5
Щитки осветительные учётно-распределительные							
ЭБ-ЩУР.31.1.Н УЗ	1.11	63	63	8	6,3;10;16;25	2.9	30.0
ЭБ-ЩУР.32.1.Н УЗ	1.12	63	63	8		2.9	30.0
ЭБ-ЩУР.33.1.Н УЗ	1.13	63	63	8		2.9	30.0
ЭБ-ЩУР.34.1.Н УЗ	1.14	63	63	12		2.9	30.0
ЭБ-ЩУР.35.1.Н УЗ	1.15	40	40	6		2.9	30.0
ЭБ-ЩУР.36.1.Н УЗ	1.16	63	63	7		2.9	30.0
Щиток с понижающим трансформатором							
ЭБ-ЯТП.41.0.Н УХЛ4	1.17	16	-	2	16	2.10	13.0



Условия эксплуатации:

- высота установки над уровнем моря - не более 1000м;
- окружающая атмосфера должна быть взрывобезопасной, пожаробезопасной, не содержащей токопроводящей пыли, агрессивных газов и паров в концентрациях, снижающие параметры изделия (ГОСТ 15150-69)

Комплектность поставки:

- щитки осветительные серии ЭБ, в количестве и по номенклатуре согласно заказа, партию щитков, отправляемых в один адрес и по одному сопроводительному документу, допускается комплектовать одним экземпляром паспорта;
- ключи к замкам дверей (1шт. на каждый замок)
- паспорт.

Примечание: счётчиками электроэнергии щитки комплектуются по требованию заказчика; счётчики электроэнергии поставляются отдельно от щитков, т.к. в соответствии с СТБ ГОСТ Р 51778-2001 п.п. 6.13.4 “Если в щитках предусмотрена установка счётчиков, то во избежании их повреждения при транспортировании они должны быть упакованы отдельно от щитков”.

Схемы щитков осветительных серии ЭБ

Рис. 1.1

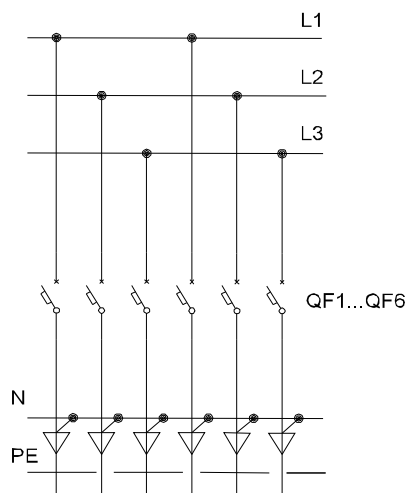


Рис. 1.2

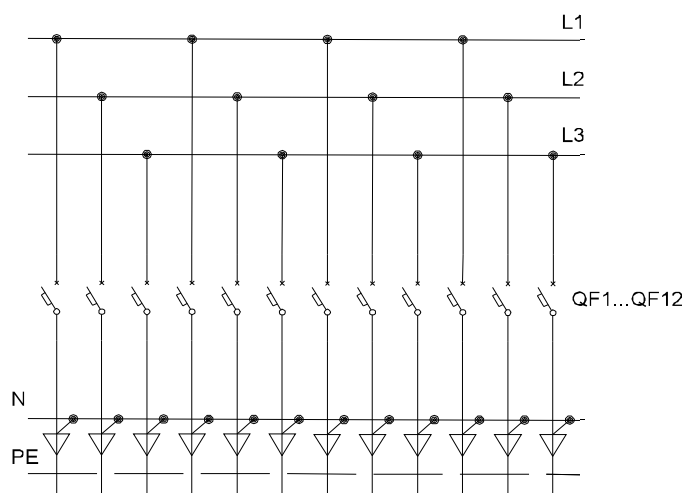




Рис. 1.3

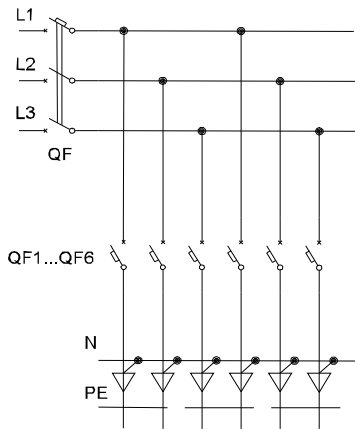


Рис. 1.4

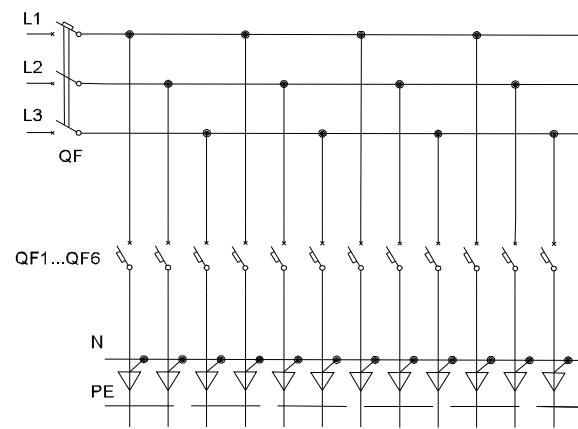


Рис. 1.5

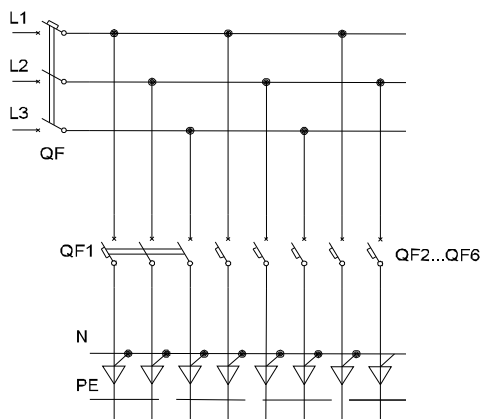


Рис. 1.6

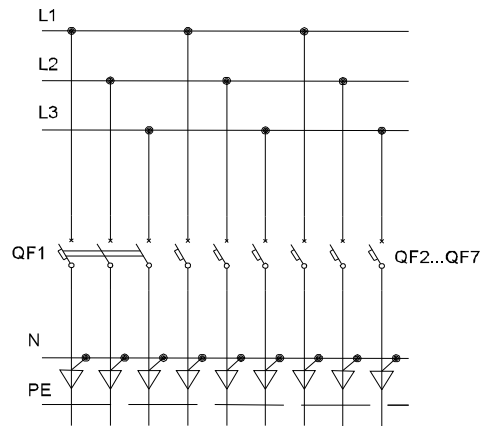


Рис. 1.7

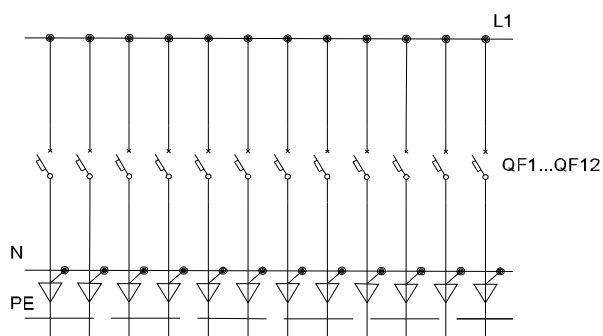
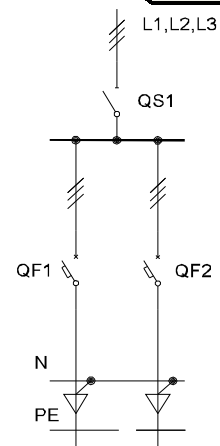


Рис. 1.8



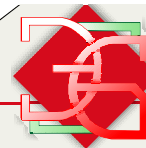


Рис. 1.9

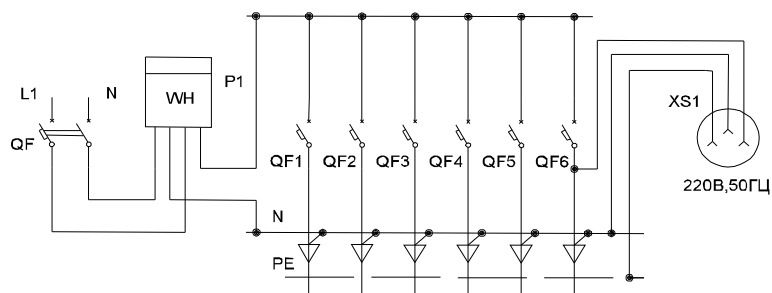


Рис. 1.10

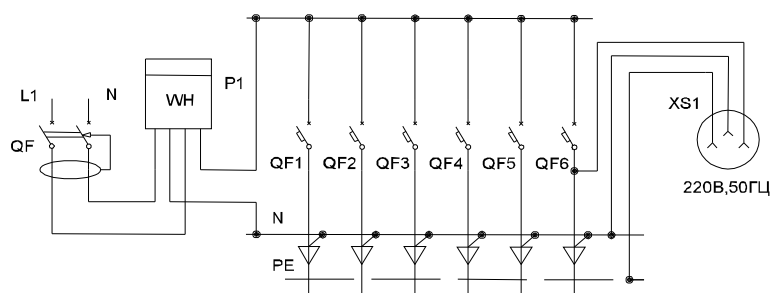


Рис. 1.11

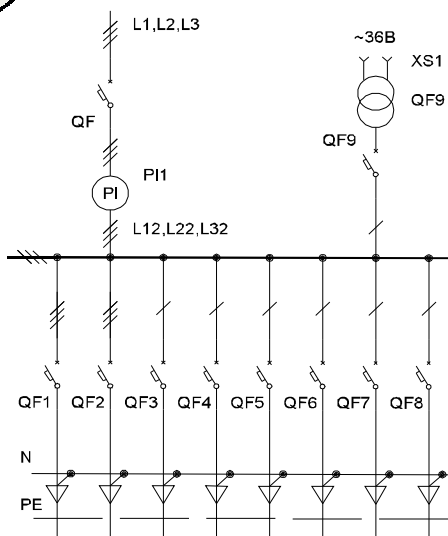




Рис. 1.12

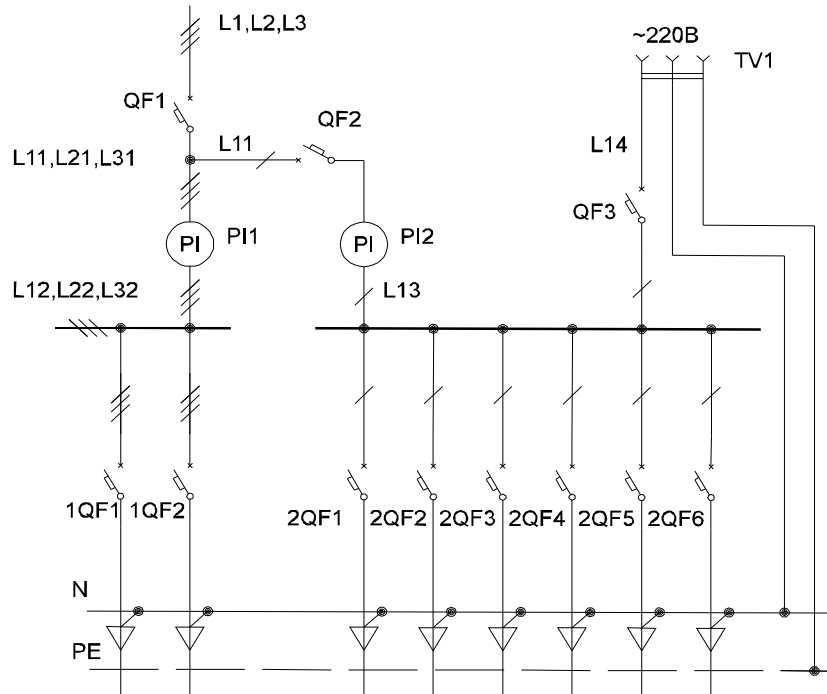
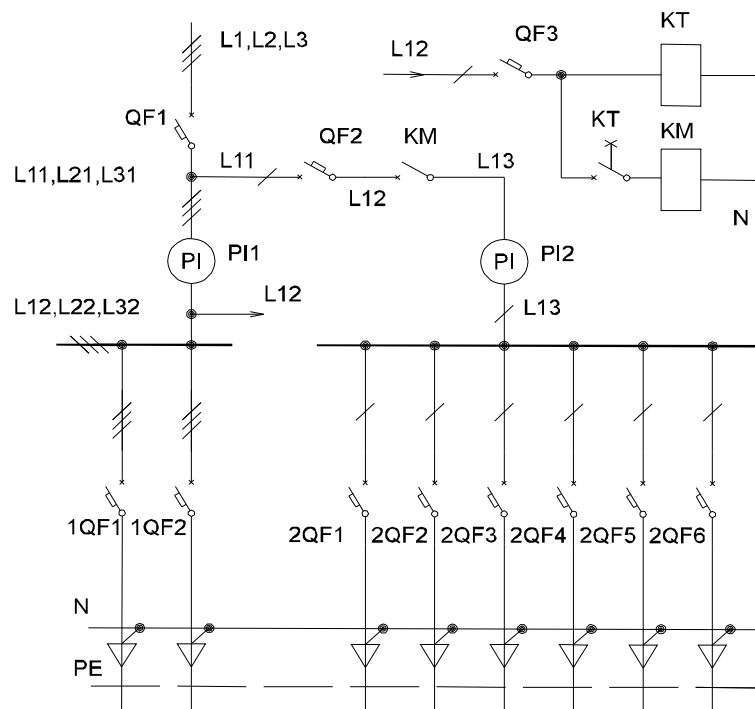


Рис. 1.13



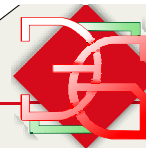


Рис. 1.14

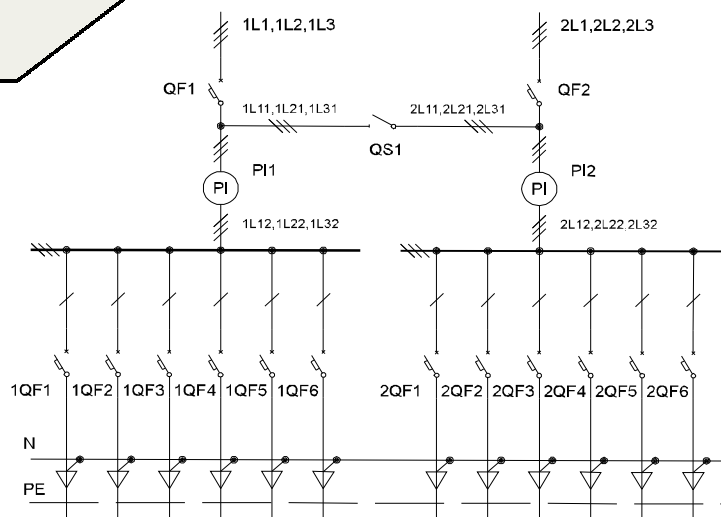


Рис. 1.15

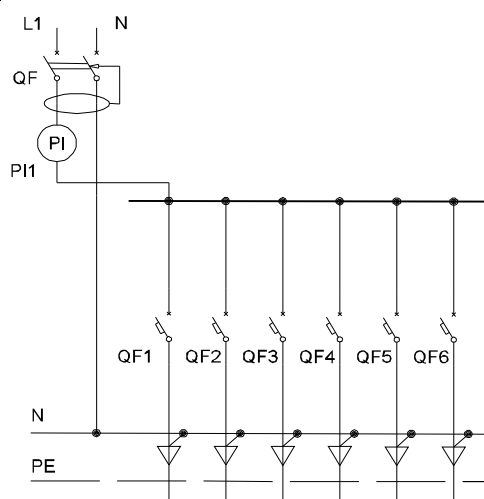
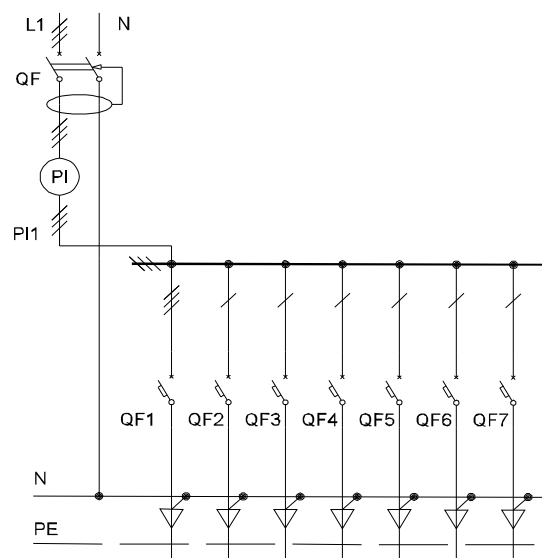
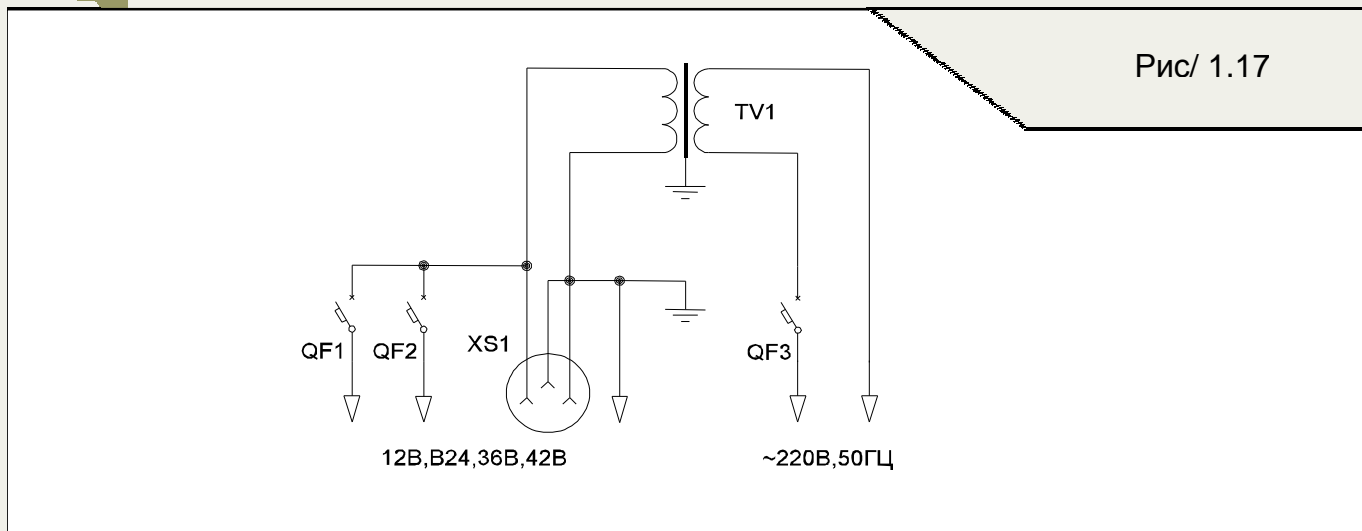
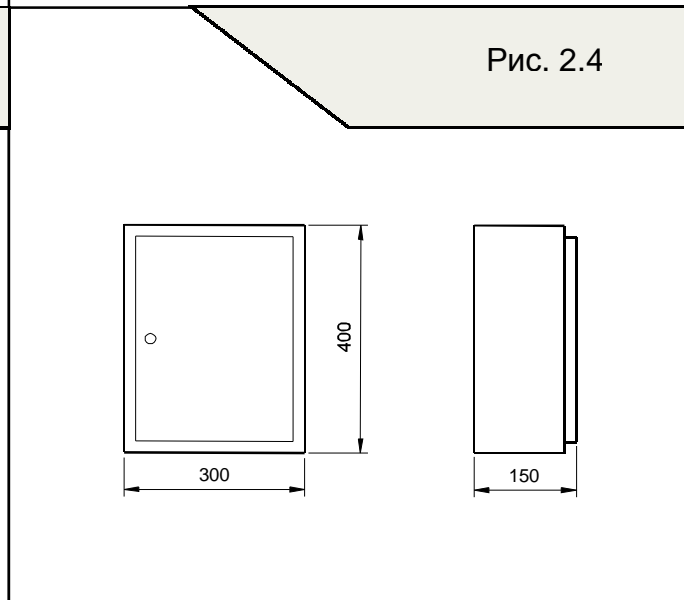
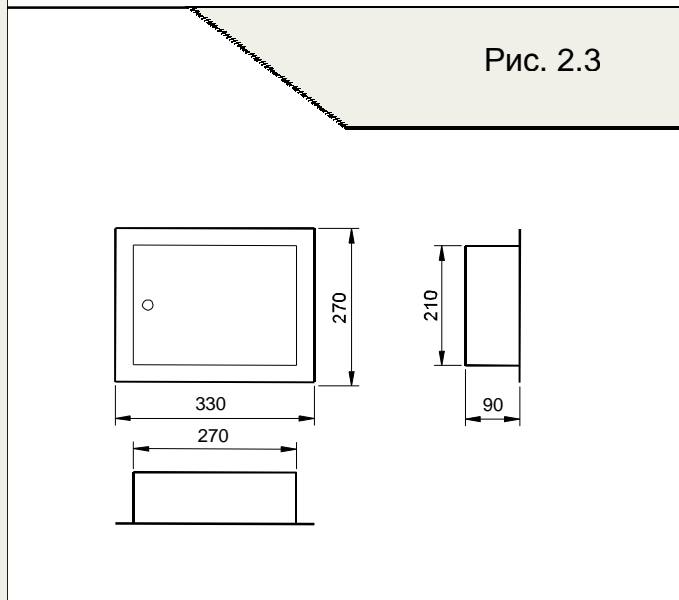
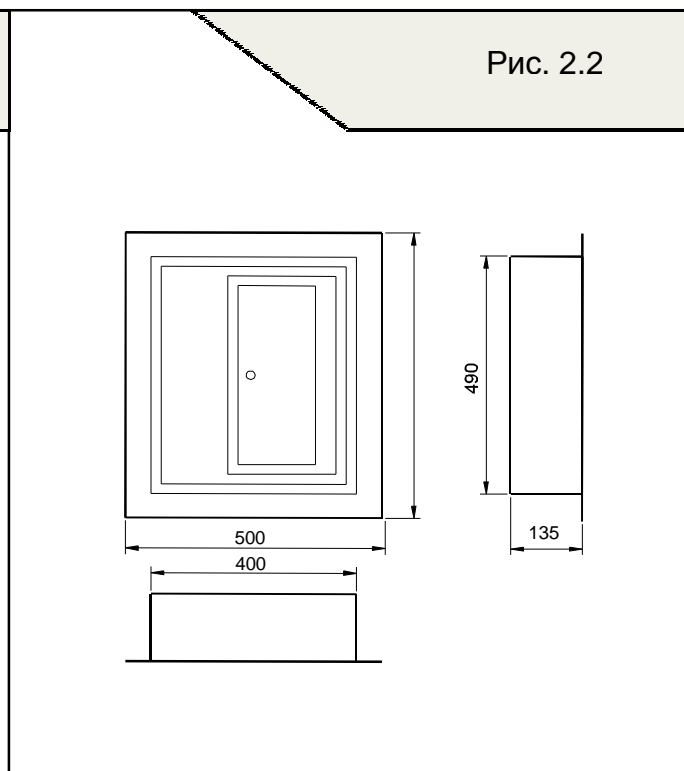
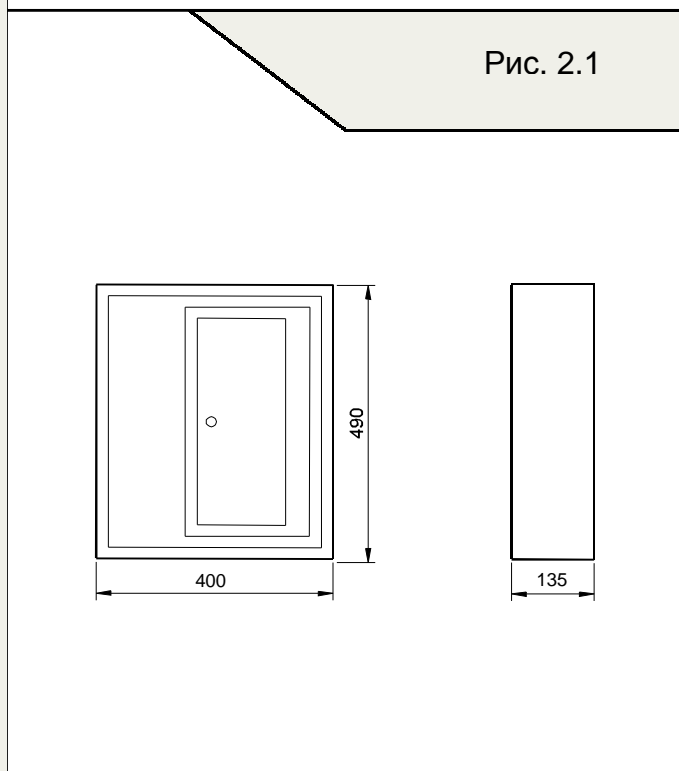


Рис. 1.16





Внешний вид и габариты щитков осветительных серии ЭБ



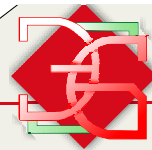


Рис. 2.5

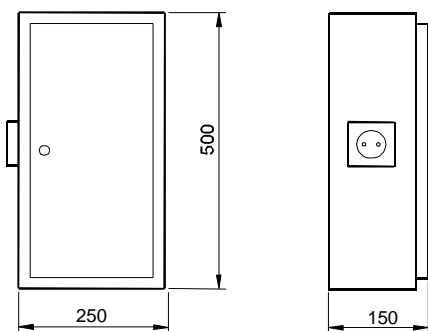


Рис. 2.6

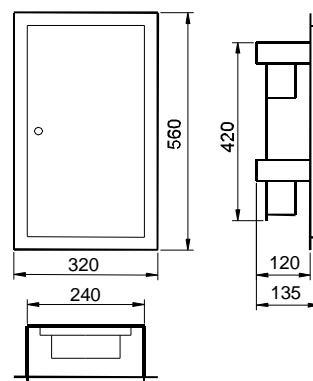


Рис. 2.7

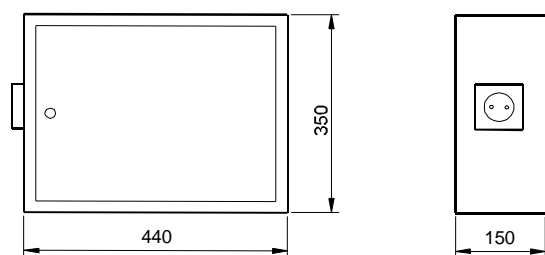


Рис. 2.8

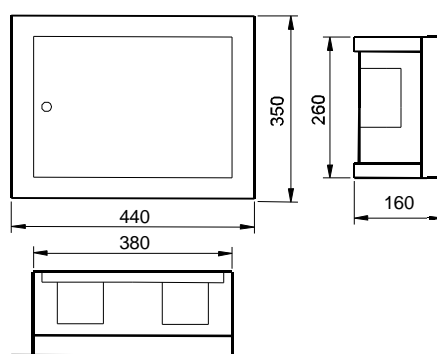


Рис. 2.9

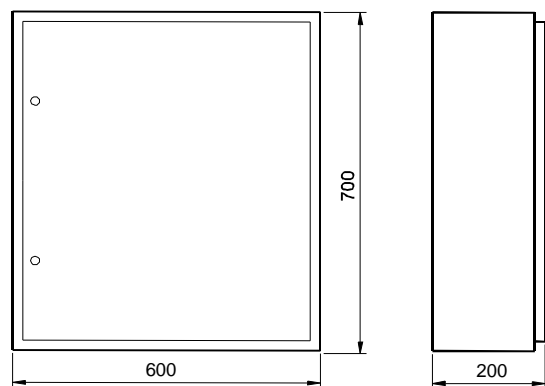


Рис. 2.10

