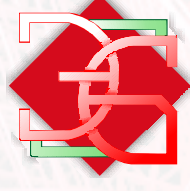
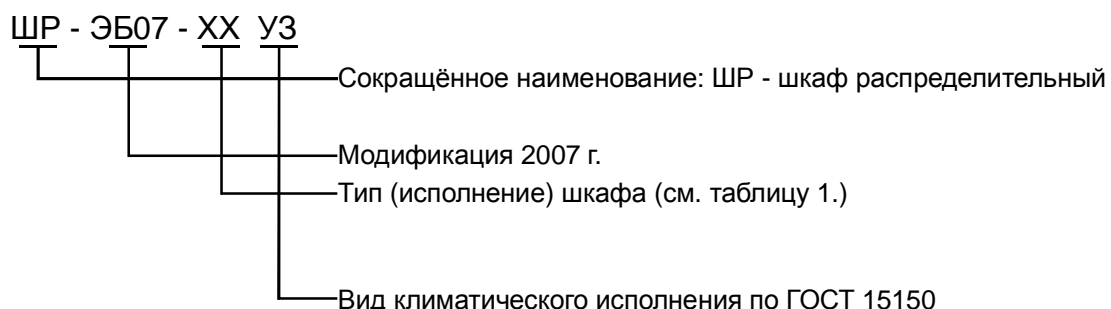
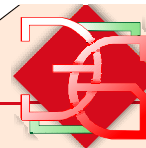




## **ШКАФЫ РАСПРЕДЕЛИТЕЛЬНЫЕ СЕРИИ ШР-ЭБ07 и ПР-ЭБ07**





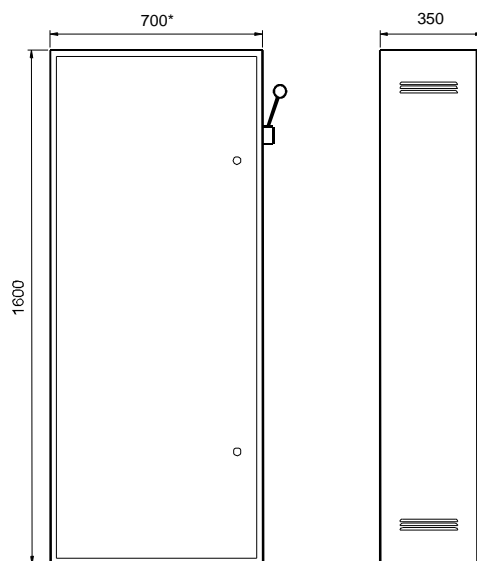
Распределительные шкафы ШР-ЭБ07 предназначены для приема и распределения электрической энергии в промышленных установках на номинальные токи до 400А и напряжением 380В с глухозаземленной нейтралью трехфазного переменного тока частотой 50Гц, с защитой отходящих линий предохранителями ППН.

Ввод и вывод кабелей предусмотрены снизу и, по требованию заказчика, сверху шкафа. Шкафы классифицируются по номинальному току и электрическим схемам. Схемы шкафов ШР-ЭБ07, а также устанавливаемая в них аппаратура представлена в таблице 1.

Соответствуют ТУ ВУ 101262343.002-2008.

**Примечание:** По желанию заказчика возможно изготовление шкафов распределительных силовых по нетиповым схемам (с вводным рубильником на 630А, с разнообразной комбинацией линейных групп, с трансформаторным и нетрансформаторным учетом и др.), что может быть отражено в наименовании шкафа.

Общий вид и габаритные размеры шкафов распределительных ШР-ЭБ07

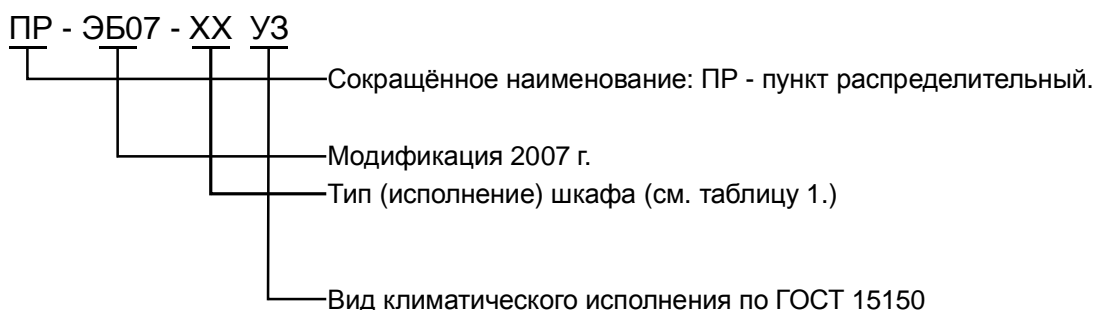
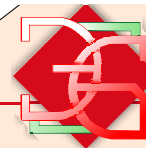


\*В шкафах с 5-ю отходящими линиями ширина равна 500мм



Таблица 1. Основные типы и параметры шкафов распределительных серии ШР-ЭБ07

Тип шкафа ШР-ЭБ07	I <sub>НОМ</sub>	Принципиальная схема первичных соединений	Тип и кол-во групп предохранителей на отходящих линиях		
			ППН 33-20 63А	ППН 33-20 100А	ППН 35-20 250А
ШР-ЭБ07-20 У3	250А		5	-	-
ШР-ЭБ07-21 У3			-	5	-
ШР-ЭБ07-22 У3			2	3	-
ШР-ЭБ07-23 У3	400А		8	-	-
ШР-ЭБ07-24 У3			-	8	-
ШР-ЭБ07-25 У3			4	4	-
ШР-ЭБ07-29 У3			-	-	8
ШР-ЭБ07-30 У3	400А		-	3	2
ШР-ЭБ07-26 У3			-	-	5
ШР-ЭБ07-27 У3	400А		-	5	3
ШР-ЭБ07-31 У3			2	4	2
ШР-ЭБ07-32 У3			-	6	2
ШР-ЭБ07-33 У3			8	-	-
ШР-ЭБ07-34 У3	400А		-	8	-
ШР-ЭБ07-35 У3			-	-	8
ШР-ЭБ07-36 У3			4	4	-
ШР-ЭБ07-28 У3			2	4	2
ШР-ЭБ07-37 У3			-	6	2
ШР-ЭБ07-38 У3			8	-	-
ШР-ЭБ07-39 У3	400А		-	8	-
ШР-ЭБ07-40 У3			-	-	8
ШР-ЭБ07-41 У3			4	4	-
ШР-ЭБ07-42 У3			2	4	2
ШР-ЭБ07-43 У3			-	6	2



Пункты распределительные серии ПР-ЭБ07 предназначены для распределения электрической энергии и защиты электроустановок напряжением до 660В переменного тока частотой 50Гц, а также для нечастых (до 3-х включений в час) оперативных коммутаций электрических цепей и пусков асинхронных двигателей.

Пункты распределительные ПР-ЭБ07 классифицируются по номинальному току вводного аппарата, электрическим схемам, исполнению (в нишу, настенный, напольный). Типоисполнения пунктов распределительных серии ПР-ЭБ07, аппаратура, устанавливаемая в них, а также максимальные габаритные размеры приведены в таблице 1.

Соответствуют ТУ ВУ 101262343.002-2008.

**Примечание:** Пункты распределительные ПР-ЭБ07 могут комплектоваться автоматами различных серий и модификаций, а также, по желанию заказчика, в них может быть установлена дополнительная аппаратура (УЗО, дифференциальные автоматы, рубильники и т.д.), что может быть отражено в наименовании шкафа.

При заказе щитов серии ПР-ЭБ07 заказчиком необходимо уточнять Ин.расц. вводного и распределительных аппаратов.

Общий вид и габаритные размеры  
пунктов распределительных ПР-  
ЭБ07

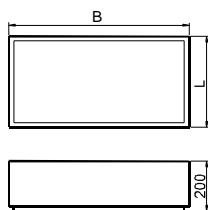


Рис. А.1

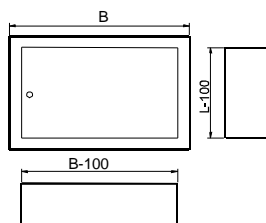


Рис. А.2

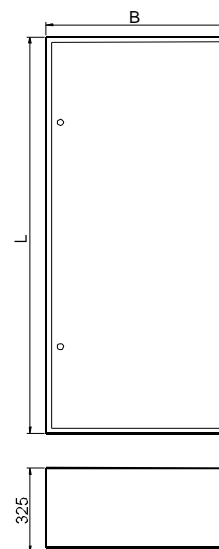


Рис. А.3



Таблица 1. Основные типы и параметры пунктов распределительных ПР-ЭБ07

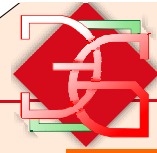
Условное обозначение и тип пункта	Номинальный ток вводного аппарата, А	Количество отходящих линий, шт	Номинальный ток линейных аппаратов защиты, А	Номинальный ударный ток КЗ, кА	Схема пункта (номер рисунка)	Конструктивное исполнение	Габаритные размеры LxB, мм/ номер рисунка общего вида	Масса не более, кг
ПР-ЭБ07-11 УЗ	40...400	до 4	4...100	25	1.1	навесное	400x750/A.1	30
ПР-ЭБ07-12 УЗ	40...630	до 8	4...100	25	1.1	навесное	650x750/A.1	38
ПР-ЭБ07-13 УЗ	40...630	до 10	4...100	25	1.1	навесное	800x750/A.1	48
ПР-ЭБ07-14 УЗ	40...630	до 12	4...100	25	1.1	навесное	1000x800/A.1	65
ПР-ЭБ07-15 УЗ	40...630	до 14	4...100	25	1.1	навесное	1200x800/A.1	75
ПР-ЭБ07-21 УЗ	-	до 4	4...100	25	1.2	навесное	400x750/A.1	28
ПР-ЭБ07-22 УЗ	-	до 8	4...100	25	1.2	навесное	650x750/A.1	36
ПР-ЭБ07-23 УЗ	-	до 10	4...100	25	1.2	навесное	800x750/A.1	46
ПР-ЭБ07-24 УЗ	-	до 12	4...100	25	1.2	навесное	1000x800/A.1	62
ПР-ЭБ07-25 УЗ	-	до 14	4...100	25	1.2	навесное	1200x800/A.1	72
ПР-ЭБ07-31 УЗ	40...400	до 4	4...100	25	1.1	утопленное	500x750/A.2	30
ПР-ЭБ07-32 УЗ	40...400	до 8	4...100	25	1.1	утопленное	700x750/A.2	38
ПР-ЭБ07-33 УЗ	40...400	до 10	4...100	25	1.1	утопленное	900x750/A.2	48
ПР-ЭБ07-34 УЗ	40...630	до 12	4...100	25	1.1	утопленное	1100x750/A.2	65
ПР-ЭБ07-35 УЗ	40...630	до 14	4...100	25	1.1	утопленное	1300x850/A.2	75
ПР-ЭБ07-41 УЗ	-	до 4	4...100	25	1.2	утопленное	500x750/A.2	28
ПР-ЭБ07-42 УЗ	-	до 8	4...100	25	1.2	утопленное	700x750/A.2	36
ПР-ЭБ07-43 УЗ	-	до 10	4...100	25	1.2	утопленное	900x750/A.2	46
ПР-ЭБ07-44 УЗ	-	до 12	4...100	25	1.2	утопленное	1100x750/A.2	62
ПР-ЭБ07-45 УЗ	-	до 14	4...100	25	1.2	утопленное	1300x850/A.2	72
ПР-ЭБ07-51 УЗ	40...630	до 14	4...100	25	1.1	напольное	1600x700/A.3	82
ПР-ЭБ07-61 УЗ	-	до 14	4...100	25	1.2	напольное	1600x700/A.3	80

**Условия эксплуатации:**

высота установки над уровнем моря - не более 1000м;  
окружающая атмосфера должна быть взрывобезопасной, пожаробезопасной, не содержащей токопроводящей пыли, агрессивных газов и паров в концентрациях, снижающие параметры изделия (ГОСТ 15150-69)

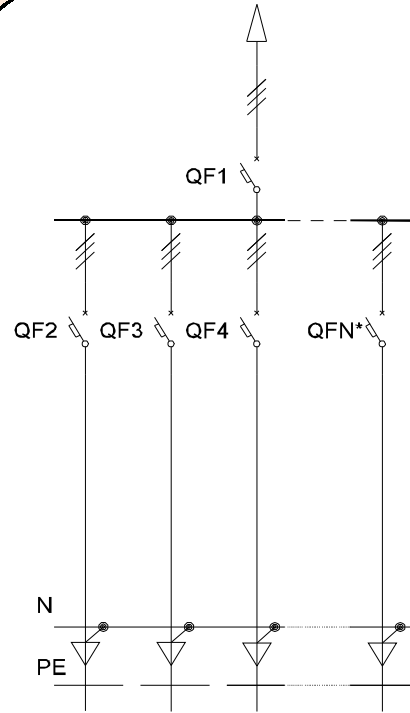
**Комплектность поставки:**

пункты распределительные ПР-ЭБ07, в количестве и по номенклатуре согласно заказа;  
ключи к замкам дверей ( 1шт. на каждый замок)  
паспорт (1 шт., допускается комплектовать одним экземпляром паспорта партию пунк-  
тов одного типа, отправляемую в один адрес по одному сопроводительному документу);



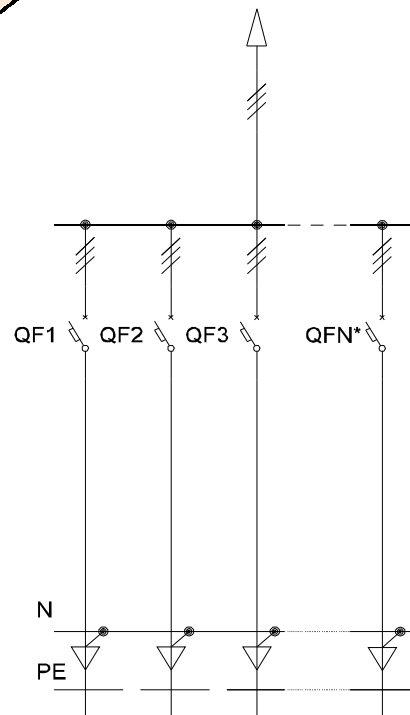
Примеры принципиальных электрических схем пунктов распределительных серий ПР-ЭБ07

Рис. 1.1



\* - N - число отходящих линий

Рис. 1.2



\* - N - число отходящих линий