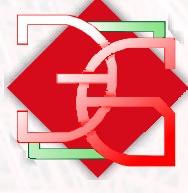
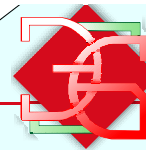




# Электробизнес

**ШКАФЫ И ЯЩИКИ НИЗКОВОЛЬТНЫЕ  
УПРАВЛЕНИЯ И РАСПРЕДЕЛЕНИЯ**





Шкафы и ящики низковольтные управления и распределения (далее — шкафы и ящики) для сетей с номинальным напряжением 380/220В трехфазного переменного тока частотой 50Гц.

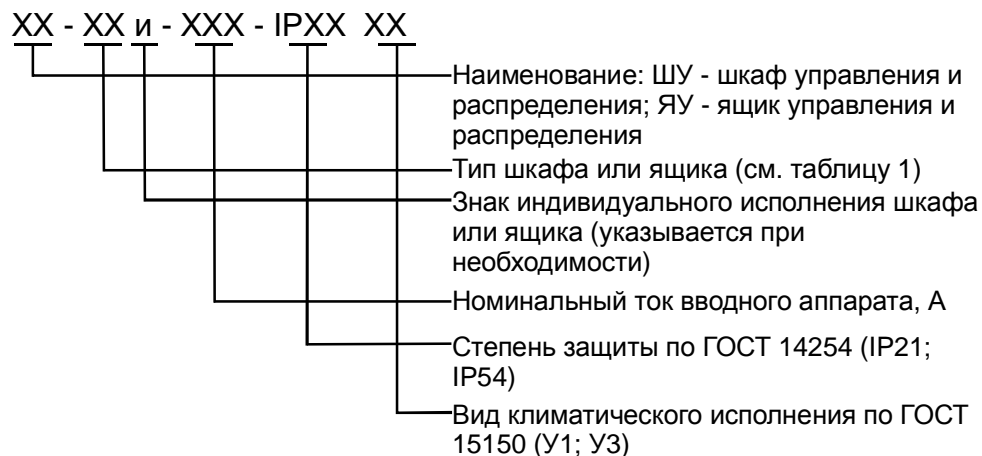
Шкафы и ящики (в зависимости от типа и схемы) могут выполнять следующие функции:

- прием и распределение электрической энергии;
- учет электрической энергии;
- защита сетей при перегрузках и коротких замыканиях; защита сетей от токов утечки "на землю";
- нечастое включение/отключение электрических цепей; сигнализация наличия питания, состояния оборудования, аварийных ситуаций;
- управление нагрузками в вентиляционных, электротепловых, осветительных и т.д. сетях;
- аварийное включение резервного питания (далее - АВР) в сетях.

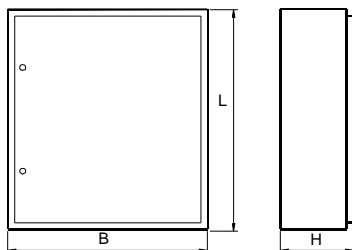
Шкафы и ящики могут изготавливаться по схемам, предоставляемым заказчиком (индивидуальное изготовление).

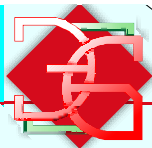
Конструкция шкафов и ящиков предусматривает установку их на стенах помещений. Возможна установка шкафов и ящиков на полу помещений.

Соответствуют ТУ ВУ 101262343.008-2008.



## Общий вид и габаритные размеры



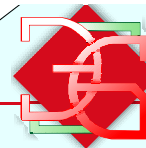


Основные параметры шкафов и ящиков управления и распределения приведены в таблице 1.

Внешний вид и габаритные размеры шкафов и ящиков приведены на рисунке общего вида (изображено исполнение шкафов и ящиков с одной дверью, по требованию заказчика возможно исполнение с 2 и более дверьми, для формирования отсеков учёта, деления на секции и т.д.).

**Таблица 1. Основные параметры шкафов и ящиков управления и распределения**

Тип шкафа или ящика	Схема шкафа или ящика (номер рисунка)	Макс-ое количество распределённых аппаратов, шт	Габаритные размеры, мм			Масса не более, кг
			Высота, L	Ширина, В	Глубина, Н	
<b>Шкафы и ящики с аппаратурой АВР</b>						
ШУ-01-XX-IP21 УЗ	1.1	-	500	400	220	55
ШУ-01-XX-IP54 У1	1.1	-	500	400	220	55
ШУ-01-XX-IP21 УЗ	1.1	-	650	500	250	60
ШУ-01-XX-IP54 У1	1.1	-	650	500	250	60
ЯУ-02-XX-IP21 УЗ	1.2	12	500	500	220	55
ЯУ-02-XX-IP54 У1	1.2	12	500	500	220	56
ЯУ-03-XX-IP21 УЗ	1.3	12	600	700	220	65
ЯУ-03-XX-IP54 У1	1.3	12	600	700	220	66
<b>Шкафы и ящики с аппаратурой АВР индивидуального изготовления</b>						
ШУ-04и-XX-IP21 УЗ	Параметры указываются заказчиком					70
ШУ-04и-XX-IP54 У1						70
ЯУ-04и-XX-IP21 УЗ						65
ЯУ-04и-XX-IP54 У1						65
<b>Шкафы и ящики для осветительных и электротепловых нагрузок</b>						
ШУ-05-XX-IP21 УЗ	1.4	12	600	600	220	60
ШУ-05-XX-IP54 У1	1.4	12	600	600	220	62
ШУ-06-XX-IP21 УЗ	1.5	9	600	600	220	64
ШУ-06-XX-IP54 У1	1.5	9	600	600	220	66
ЯУ-05-XX-IP21 УЗ	1.4	9	600	400	220	50
ЯУ-05-XX-IP54 У1	1.4	9	600	400	220	52
ЯУ-06-XX-IP21 УЗ	1.5	6	600	400	220	55
ЯУ-06-XX-IP54 У1	1.5	6	600	400	220	57
<b>Шкафы и ящики для электротепловых нагрузок индивидуального изготовления</b>						
ШУ-07и-XX-IP21 УЗ	Параметры указываются заказчиком					70
ШУ-07и-XX-IP54 У1						72
ЯУ-07и-XX-IP21 УЗ						60
ЯУ-07и-XX-IP54 У1						62



**Таблица 1. (Продолжение)**

Тип шкафа или ящика	Схема шкафа или ящика (номер рисунка)	Макс-ое количество распределённых аппаратов, шт	Габаритные размеры, мм			Масса не более, кг
			Высота, L	Ширина, В	Глубина, Н	
<b>Шкафы и ящики для вентиляционных нагрузок</b>						
ШУ-08-XX-IP21 У3	1.6	24	700	400	250	64
ШУ-08-XX-IP54 У1	1.6	24	700	400	250	66
ЯУ-08-XX-IP21 У3	1.6	18	600	400	250	55
ЯУ-08-XX-IP54 У1	1.6	18	600	400	250	57
<b>Шкафы и ящики для вентиляционных нагрузок индивидуального изготовления</b>						
ШУ-09и-XX-IP21 У3	Параметры указываются заказчиком					65
ШУ-09и-XX-IP54 У1						67
ЯУ-09и-XX-IP21 У3						55
ЯУ-09и-XX-IP54 У1						57
<b>Шкафы и ящики для управления насосами</b>						
ЯУ-10-XX-IP21 У3	1.7	-	400	400	220	30
ЯУ-10-XX-IP54 У1	1.7	-	400	400	220	32
ЯУ-11-XX-IP21 У3	1.8	-	400	400	220	34
ЯУ-11-XX-IP54 У1	1.8	-	400	400	220	36
<b>Шкафы и ящики для управления насосами индивидуального изготовления</b>						
ШУ-12и-XX-IP21 У3	Параметры указываются заказчиком					70
ШУ-12и-XX-IP54 У1						72
ЯУ-12и-XX-IP21 У3						60
ЯУ-12и-XX-IP54 У1						62
<b>Шкафы и ящики для офисных, осветительных и т.п. нагрузок</b>						
ЯУ-13-XX-IP21 У3	1.9	24	700	600	220	60
ЯУ-13-XX-IP54 У1	1.9	24	700	600	220	62
<b>Шкафы и ящики для офисных, осветительных и т.п. нагрузок инд. изготовления</b>						
ШУ-14и-XX-IP21 У3	Параметры указываются заказчиком					65
ШУ-14и-XX-IP54 У1						66
ЯУ-14и-XX-IP21 У3						50
ЯУ-14и-XX-IP54 У1						52
<p><b>Примечания:</b></p> <p>1. В щитках и ящиках применяются вводные аппараты на номинальный ток от 40 А до 250 А. Согласно структуре условного обозначения вместо знаков "XX" при заказе указывается конкретное значение номинального тока.</p> <p>2. В щитках и ящиках применяются распределительные (линейные) аппараты на номинальный ток от 2 А до 80 А</p>						

**Условия эксплуатации:**

- высота установки над уровнем моря - не более 1000м;
- окружающая атмосфера должна быть взрывобезопасной, пожаробезопасной, не содержащей токопроводящей пыли, агрессивных газов и паров в концентрациях, снижающих параметры изделия (ГОСТ 15150-69).

**Комплектность поставки:**

- шкафы или ящики, в количестве и по номенклатуре согласно заказа;
- ключи к замкам дверей (1 шт. на каждый замок);
- паспорт (допускается комплектовать одним экземпляром паспорта партию шкафов (ящиков), отправляемую в один адрес по одному сопроводительному документу); эксплуатационные документы на комплектующие аппараты.

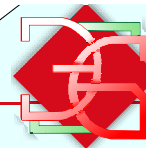


Рис. 1.1.

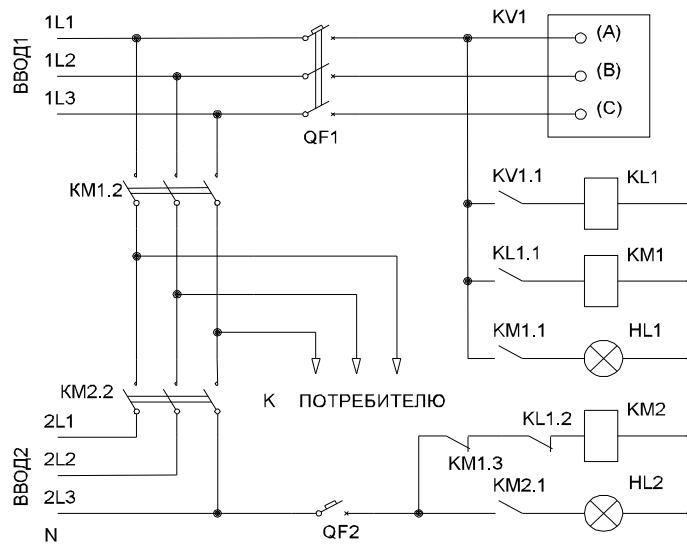


Рис. 1.2.

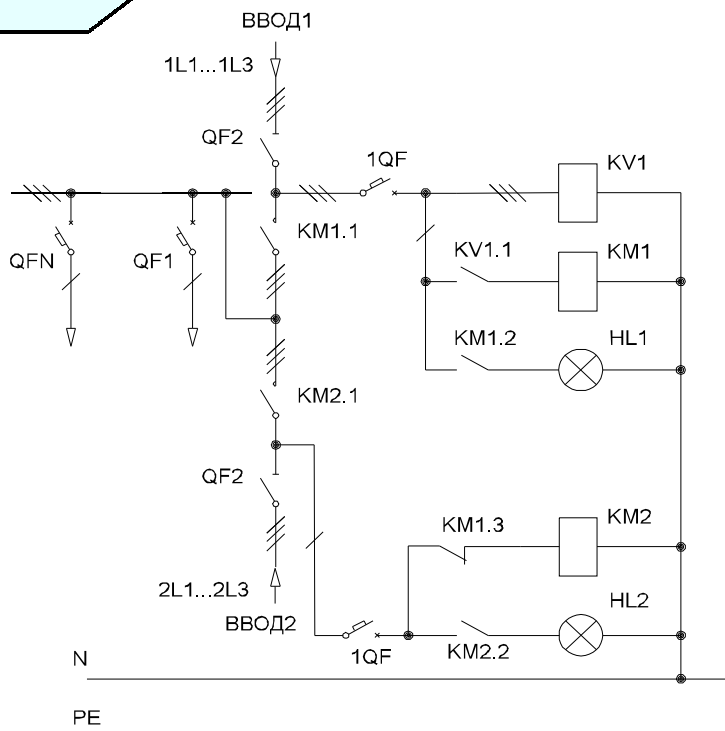


Рис. 1.3.

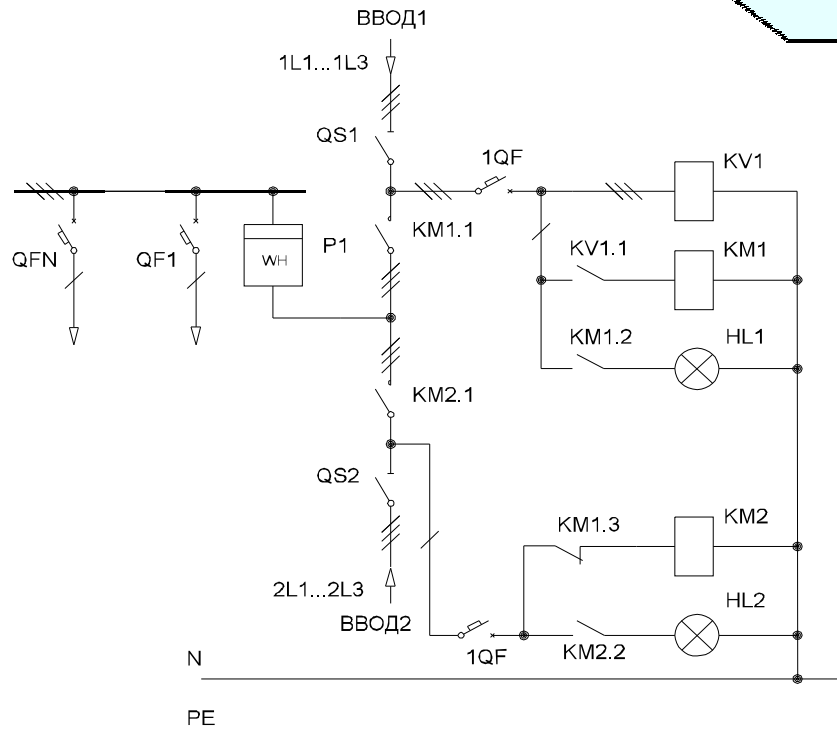
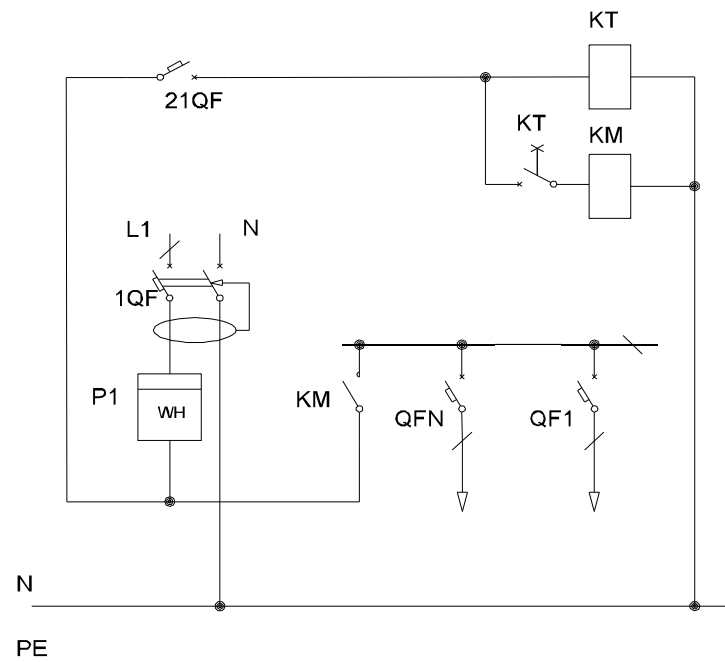


Рис. 1.4.



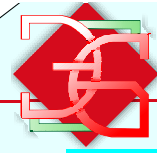


Рис. 1.5.

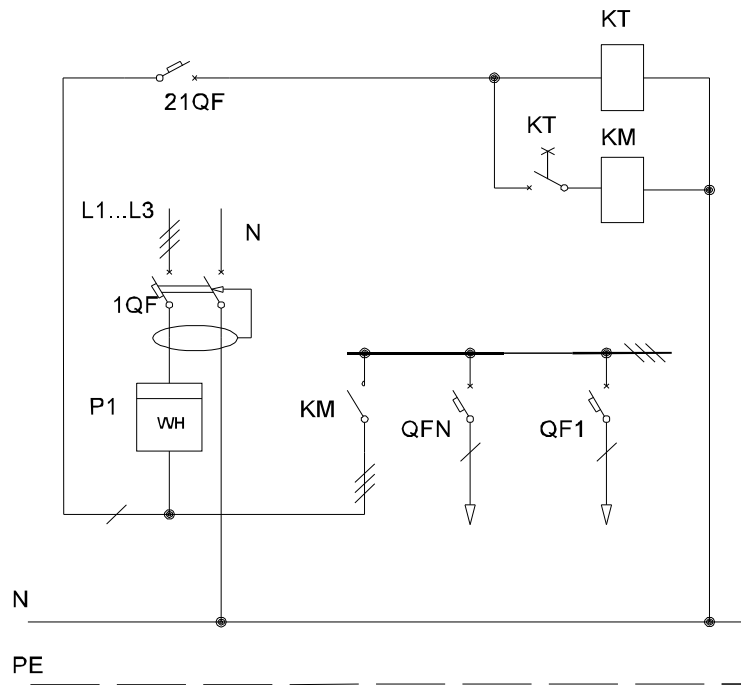


Рис. 1.6.

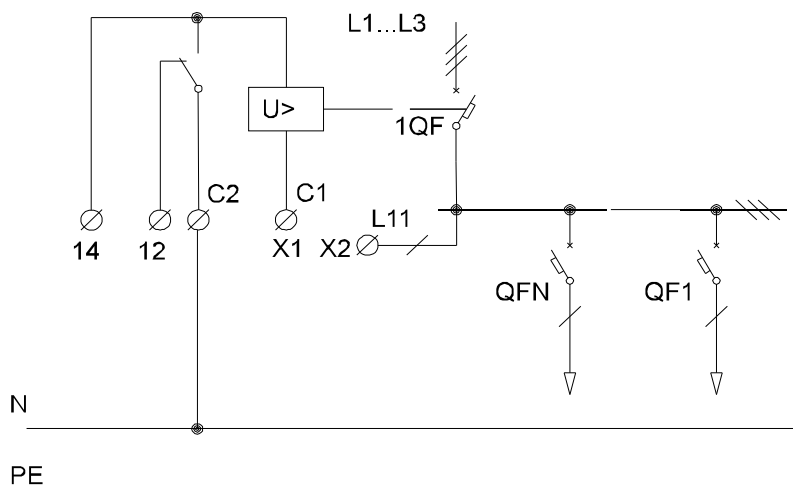




Рис. 1.7.

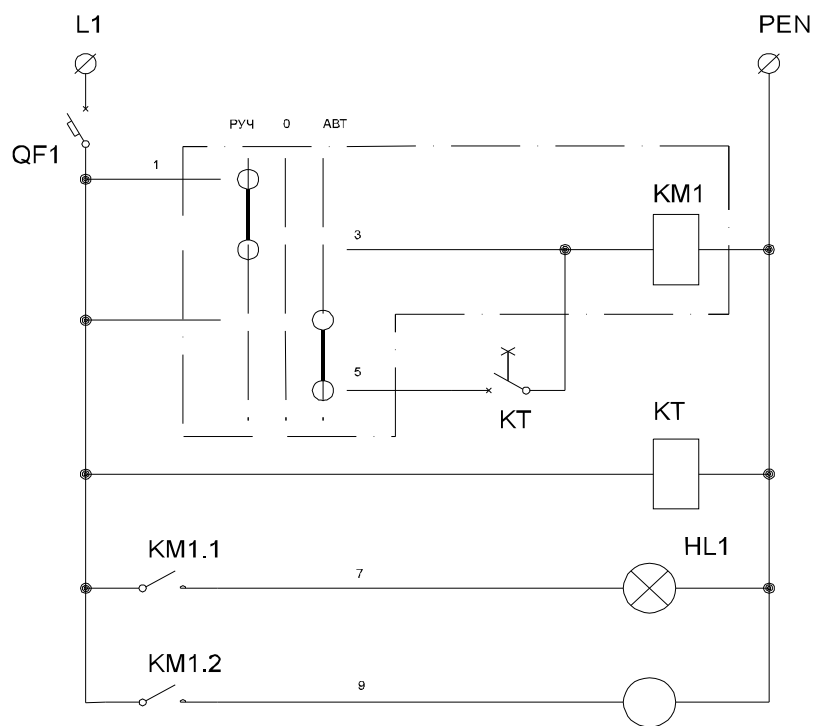
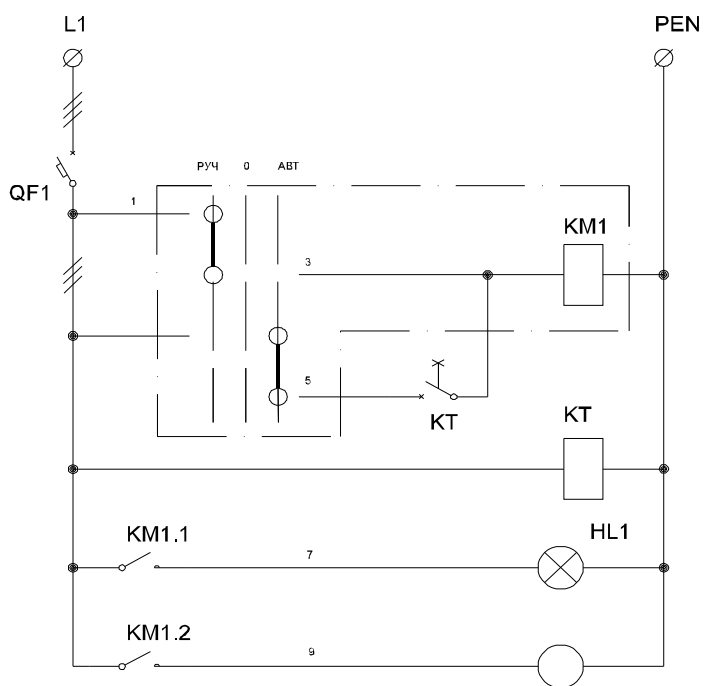


Рис. 1.8.



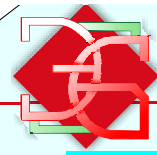


Рис. 1.9.

